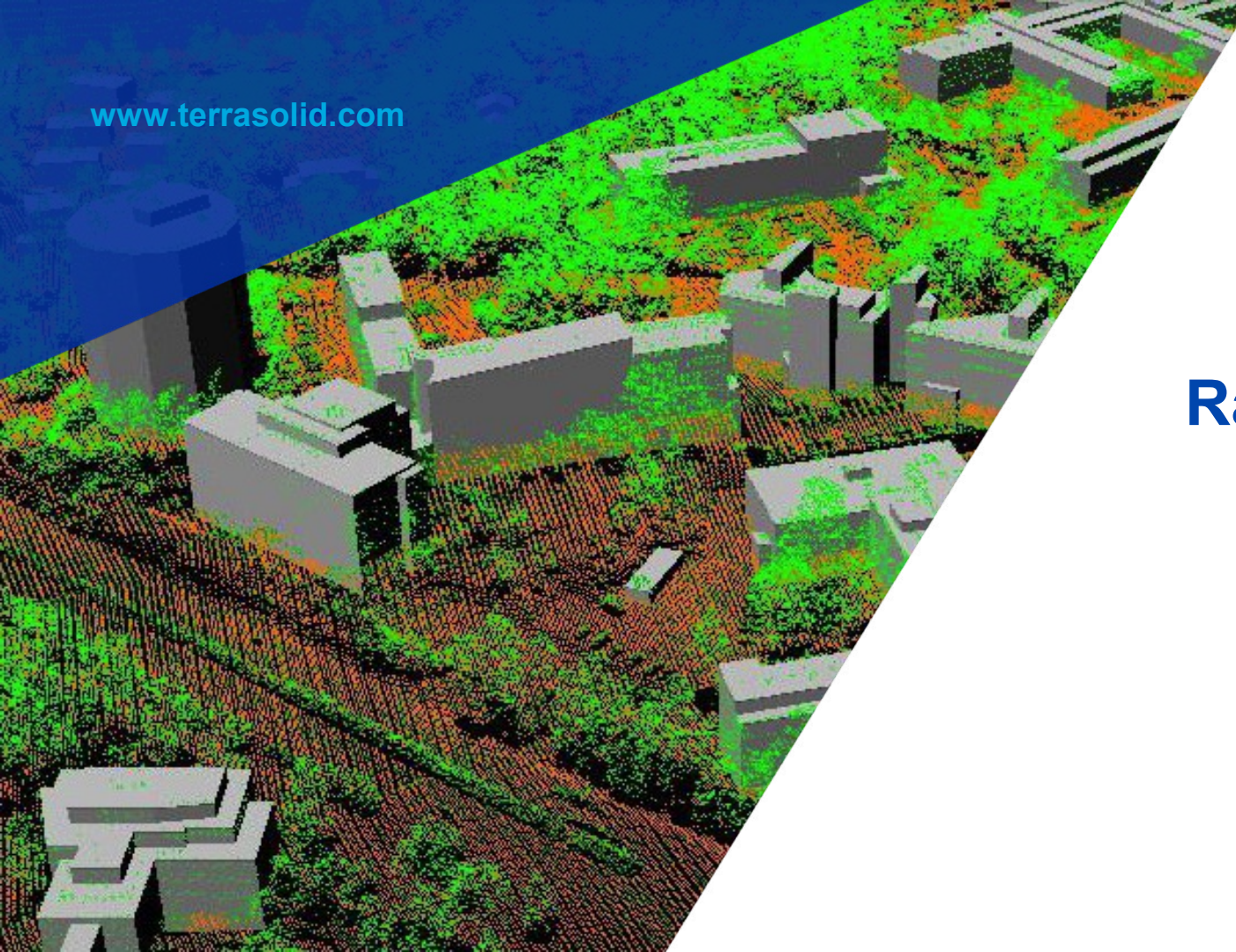


www.terrasolid.com



Rakennusten vektorointi

Arttu Soininen 22.08.2017



Rakennus vektorointi TerraScanilla



- TerraScan tekee LOD2 tasoisia malleja
- Mallin reunojen sijaintiin (=seinät ja katto) kaksi vaihtoehtoa:
 - Pistepilvestä ja ilmakuvien avulla havaittu katon reuna
 - Kivijalkavektorin sijainti
- Lähtötietoina on ilmasta kerätyn pistepilven kattopisteet
- Valinnaisena lähtötietona voi käyttää ilmakuvia

Rakennusten vektorointi



- Seuraavat luokitteluaskeleet pitää ajaa ennen vektorointia:
 - Maanpinta
 - Matala, keskikorkea ja korkea kasvillisuus
 - Rakennukset
- **Vectorize Buildings** työkalu tuottaa 3D vektorimallit automaattisesti
 - Voi ajaa makrona koko projektille
- **Check Buildings Models** työkalulla tarkistetaan vektorimallit ja verrataan niitä ilmasta otettuihin kuviin
 - Työkaluja vektorimallin muokkaukseen

Monoskooppinen mittaus

- Vektorimallin muokkauksessa käyttäjä katselee vektorimallia yhden ilmakuvan päälle piirrettynä perspektiivinäkymässä
- Yhden kuvan perusteella voi mitata pisteitä tasopinnalla kun:
 - Kattopinnan tason yhtälö tunnetaan pisteistä
 - Ilmakuvan ulkoinen orientointi on tarkka

